

CONGRÈS ANNUEL

Société d'Imagerie

de la Femme

SIFE

M

Lille 2019 www.sifem2019.fr
13-15 juin | Lille Grand Palais

PROGRAMME

L'imagerie utile
au clinicien :
présent et futur

*Luc Ceugnart
Nicolas Laurent
Edouard Poncelet
Sophie Taïeb*



SIFEM

EDITO

Bienvenue en « Eldorado »,
Nous sommes ravis de vous retrouver pour ces journées
annuelles à Lille, 10 ans après le premier congrès d'Imagerie
de la Femme, prémice de notre SIFEM actuelle.

*Durant ces 3 jours, nous espérons que vous trouverez abondance de
connaissances et d'informations et que vous vous enrichirez des échanges
avec nos formidables intervenants radiologues et cliniciens pour le plus
grand bénéfice des femmes dans votre pratique quotidienne.*

*Et s'il vous reste un peu de temps et d'énergie, nous vous recommandons
de mettre à profit les multiples plaisirs notamment culturels offerts par les
festivités d'Eldorado-Lille3000, du Lille piano festival ou de nos musées
réputés, agrémentés de la légendaire hospitalité des chtis.*

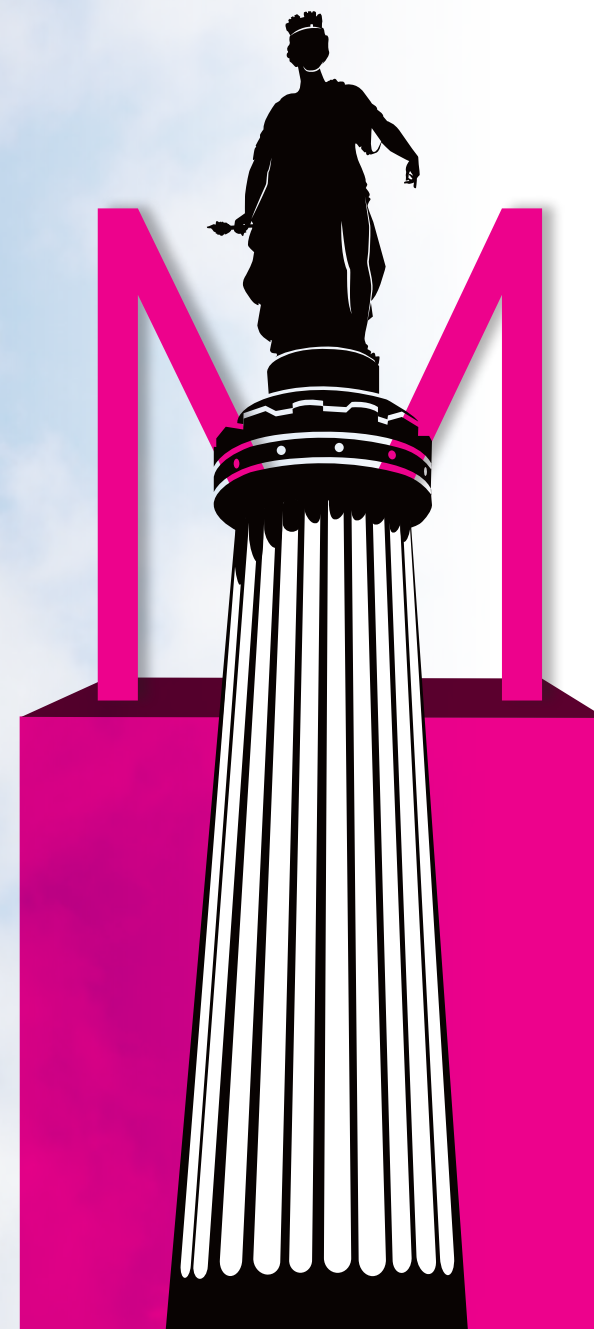
*Un grand merci pour votre présence et votre participation que nous
souhaitons active afin de rendre ce congrès, qui est le votre, instructif,
fécond et convivial.*

Sophie, Edouard, Nicolas et Luc

Le congrès de la SIFEM 2019 du 13 au 15 juin 2019
est approuvé par Eucomed Code of Ethical Business Practice



S
I
F
E
M
Lille



INTERVENANTS

Cendos Abdel Wahab, *Paris*
 Catherine Ala Edinne, *Paris*
 Frédéric André, *Valenciennes*
 Julia Arfi-Rouche, *Villejuif*
 Estelle Aubry, *Lille*
 Florence Bachellet, *Lille*
 Corine Balleyguier, *Villejuif*
 Catherine Balu-Maestro, *Nice*
 Marc Bazot, *Paris*
 Asma Bekhouche, *Paris*
 Alexandre Bellucci, *Paris*
 Sofiane Bendifallah, *Paris*
 Martine Boisserie-Lacroix, *Bordeaux*
 Ludovic Bordas, *Neuilly-sur-Seine*
 Yves Borghesi, *Valenciennes*
 Loïc Boulanger, *Lille*
 Véronique Boute, *Caen*
 Bruno Boyer, *Paris*
 Frédéric Caquant, *Villeneuve d'Ascq*
 Sophie Catteau-Jonard, *Lille*
 Luc Ceugnart, *Lille*
 Mathilde Charlot-Demourgues, *Lyon*
 Marie-Pierre Chauvet, *Lille*
 Vincent Cockenpot, *Paris*
 Catherine Colin, *Lyon*
 Pierre Collinet, *Lille*
 Cédric De Bazelaire, *Paris*
 Frédéric de Bels, *Paris*
 Michel Deghayé, *Paris*
 Suzette Delaloge, *Paris*
 Marie-Guy Depuydt, *Lille*
 Isabelle Doutriaux-Dumoulin, *Nantes*
 Vassili Fague, *Valenciennes*
 Isabelle Fauquet, *Nice*
 Benjamin Fedida, *Paris*
 Marie-Laure Forzy, *Lille*
 Michèle Fourchon, *Montpellier*
 Laure Fournier, *Paris*
 Tiphaine Fourquet, *Lille*
 Jean-Yves Gauvrit, *Rennes*
 Delphine Geffroy, *Nantes*
 Géraldine Giraudet, *Lille*
 Ana Gjorgjievskaa, *Lyon*
 Karinne Hannebicque, *Lille*
 Aurélie Jalaguié-Coudray, *Marseille*
 Mathieu Jouret, *Tournai, Belgique*
 Valérie Juhan-Duguet, *Marseille*
 Eric Kamus, *Lille*
 Karen Kinkel, *Chêne-Bougeries, Suisse*
 Marie-Anne Labaisse, *Tournai, Belgique*
 Gabrielle Labrot-Hurtevent, *Bordeaux*

Eric Lambaudie, *Marseille*
 Marie Laurain, *Montigny Les Metz*
 Nicolas Laurent, *Valenciennes*
 Dominique Lepori, *Lausanne, Suisse*
 Jean-Philippe Lucot, *Lille*
 Audrey Mailliez, *Lille*
 Veronica Mendez-Mayorga, *Bruxelles, Belgique*
 Benoit Mesurolle, *Clermont-Ferrand*
 Philippe Mestdagh, *Lille*
 Ingrid Millet, *Montpellier*
 Lise Minssen, *Créteil*
 Pierre François Montoriol, *Clermont-Ferrand*
 Emmanuelle Pages-Bouic, *Montpellier*
 David Pasquier, *Lille*
 Frédérique Penault-Llorca, *Clermont-Ferrand*
 Jérôme Phalippou, *Lille*
 Pauline Plouvier, *Lille*
 Thibault Pocelet, *Valenciennes*
 Edouard Poncelet, *Valenciennes*
 Philippe Puech, *Lille*
 Gauthier Rathat, *Montpellier*
 Nicolas Rezvoy, *Lille*
 Agnès Rogel, *Paris*
 Pascal Rousset, *Lyon*
 Chrystèle Rubod, *Lille*
 Brigitte Seradour, *Marseille*
 Sophie Taïeb, *Lille*
 Patrice Taourel, *Montpellier*
 Anne Tardivon, *Paris*
 Fabienne Thibault, *Paris*
 Alain Thille, *Liège, Belgique*
 Isabelle Thomassin-Naggara, *Paris*
 Cécile Tomaszewski, *Saint-Saulve*
 Cyril Touboul, *Paris*
 Christophe Tourasse, *Lyon*
 Carine Van De Merckt, *Bruxelles, Belgique*
 Pauline Verpillat, *Lille*
 Laurent Verzaux, *Le Havre*
 Muriel Viala Trentini, *Montpellier*
 Laurence Vilcot, *Nantes*

Faculté AFPPE

Véronique Bazile, *Montrouge*
 Samuel Brongniart, *Lille*
 Michèle Dhoossche, *Lille*
 Xavier Galus, *Nancy*
 Jocelyne Le Goazigo, *Paris*
 Véronique Mestchersky, *Lille*
 Dominique Zerroug, *Paris*

SYNOPTIQUE

JEUDI 13 JUN 2019 • GYNECOLOGIE							
	Auditorium Vauban	Salle Liège 1	Salle Liège 2	Salle Artois 1	Salle Artois 2	Salle Rotterdam	Salle Turin
07h45	Accueil-café sur le hall d'exposition et visite des stands						
08h15	Mot de bienvenue						
08h30	Cancérologie						
10h05	Pause-café sur le hall d'exposition et visite des stands						
10h35	Infertilité						Atelier industriel
12h30	Symposium industriel	Déjeuner - buffet sur le hall d'exposition et visite des stands				Symposium industriel	
13h30							
14h15	Pelvis post thérapeutique et récidive						
16h15	Pause-café sur le hall d'exposition et visite des stands						
16h45	Caractérisation et extension des masses pelviennes	Lésions bénignes et malignes du corps utérin	IRM des dysfonctions pelvi-périnéales	Malformations utérines	Pathologie du premier trimestre de grossesse	Endométriose en IRM	
17h30	Caractérisation et extension des masses pelviennes	Lésions bénignes et malignes du corps utérin	IRM des dysfonctions pelvi-périnéales	Malformations utérines	Pathologie du premier trimestre de grossesse	Endométriose en IRM	
18h15	Fin des sessions						

VENDREDI 14 JUN 2019 • SENOLOGIE								
	Auditorium Vauban	Salle Eurotop	Salle Liège 1	Salle Liège 2	Salle Artois 1	Salle Rotterdam	Salle Hainaut	Salle Turin
07h45	Accueil-café sur le hall d'exposition et visite des stands							
08h10	Mot de bienvenue							
08h20	Génétique-Génomique, Protéomiques, biopsies liquides	Journée manipulateurs		Atelier industriel			Atelier industriel	
09h10	Imagerie aux âges extrêmes							Atelier industriel
09h30								
10h30	Pause-café sur le hall d'exposition et visite des stands							
11h00	Les soucis du quotidien	Journée manipulateurs		Atelier industriel			Atelier industriel	
12h30	Symposium industriel	Déjeuner - buffet sur le hall d'exposition et visite des stands				Symposium industriel		
13h30								
14h15	Prise en charge pré-opératoire	Journée manipulateurs					Atelier industriel	
16h15	Pause-café sur le hall d'exposition et visite des stands							
16h45	Le point sur les études en cours en imagerie de la femme	IRM mammaire : prise en charge des dossiers complexes	Imagerie de l'enfant et adolescente	Seins traités : les pièges au quotidien	Quel environnement pour améliorer la prise en charge : du réel au virtuel ?	Echographie mammaire : images subtiles sémiologie		Atelier industriel
17h30	Le point sur les études en cours en imagerie de la femme	IRM mammaire : prise en charge des dossiers complexes	Imagerie de l'enfant et adolescente	Seins traités : les pièges au quotidien	Quel environnement pour améliorer la prise en charge : du réel au virtuel ?	Echographie mammaire : images subtiles sémiologie		Atelier industriel
18h15	Assemblée générale de la SIFEM- Auditorium Vauban							
20h00	Dîner du congrès CCI Lille							

SAMEDI 15 JUN 2019 • SENOLOGIE							
	Auditorium Vauban	Salle Turin					
08h00	Accueil-café sur le hall d'exposition et visite des stands						
08h30	Dépistage						
10h05	Pause-café sur le hall d'exposition et visite des stands						
10h35	Intelligence artificielle						Atelier industriel
12h15	Table ronde						
13h00	Clôture du congrès						

PROGRAMME

JEUDI 13 JUIN 2019 // GYNECOLOGIE

07h45 Accueil-café sur le hall d'exposition et visite des stands

08h15 Mot de bienvenue. S. Taïeb, N. Laurent

08h30 Session 1 CANCÉROLOGIE

Modérateurs : S. Taïeb, F. Penault-Llorca, Y. Borghesi, E. Lambaudie

08h30 De l'endométriose aux cancers liés à l'endométriose.

P-F Montoriol, F. Penault-Llorca

08h55 Etude EURAD : résultats et point de vue du chirurgien.

I. Thomassin-Naggara, C. Touboul

09h20 Imagerie du col dans les situations atypiques.

A. Jalaguier Coudray, E. Lambaudie

09h45 Pseudo-tumeurs et tumeurs myométriales, du bénin au malin.

B. Fedida

10H05 Pause-café sur le hall d'exposition et visite des stands

10h35 Session 2 INFERTILITÉ

Modérateurs : P. Puech, C. Rubod, C. Tomaszewski, P. Plouvier

10h35 Ovaires et fertilité en 2019 : préservation de la fertilité, réserve ovarienne, ovaires polykystiques.

S. Catteau-Jonard

11h00 Infertilité et endométriose : quel bilan d'imagerie en 2019 pour quelle prise en charge ?

V. Juhan-Duguet, J. Phalippou

11h25 Perméabilité et pathologie tubaire en imagerie.

M. Viala Trentini

11h45 Qu'attend le chirurgien du radiologue dans la prise en charge de l'infertilité hors endométriose ?

J-P. Lucot

12h10 Infertilité chez l'homme : ce que l'on doit connaître en imagerie.

I. Fauquet

12H30 Symposia de l'industrie en Auditorium Vauban (Niveau 3) et en Salle Liège 1 (RDC)

VOIR P.15 Le déjeuner sera servi en deux fois de 12h30 à 13h30 et de 13h30 à 14h15 sur le hall d'exposition

12H30 Déjeuner - buffet sur le hall d'exposition et visite des stands

Le déjeuner sera servi en deux fois de 12h30 à 13h30 et de 13h30 à 14h15

14h15 Session 3 PELVIS POST THÉRAPEUTIQUE ET RÉCIDIVE

Modérateurs : E. Poncelet, G. Giraudet, V. Fague

14h15 Complications post opératoires du quotidien en gynécologie et obstétrique.

I. Millet, G. Rathat

14h45 Pelvis après traitement d'un cancer utérin : diagnostic, interventionnel, chirurgie, dans les récurrences et les complications.

C. Balleyguier

15h15 Pelvis post thérapeutique dans l'endométriose.

M. Bazot, S. Bendifallah

15h45 Pelvis post thérapeutique dans les dysfonctions pelvi-périnéales

P. Rousset, G. Giraudet

16H15 Pause-café sur le hall d'exposition et visite des stands

16h45-17h30 et 17h30-18h15 // ATELIERS - 40min

Salle Artois 2
(Niveau 5)

A - Pathologie du premier trimestre de grossesse.

T. Fourquet, P. Verpillat

Salle Liège 2
(RDC)

B - IRM des dysfonctions pelvi-périnéales.

P. Mestdagh

Auditorium Vauban
(Niveau 3)

C - Caractérisation et extension des masses pelviennes.

A. Bellucci

Salle Liège 1
(RDC)

D - Lésions bénignes et malignes du corps utérin.

E. Pages-Bouic

Salle Rotterdam
(RDC)

E - Endométriose en IRM.

A. Thille

Salle Artois 1
(Niveau 5)

F - Malformations utérines.

K. Kinkel

PROGRAMME

VENDREDI 14 JUIN 2019 // SENOLOGIE

07h45 Accueil-café sur le hall d'exposition et visite des stands

08h10 Mot de bienvenue. L. Ceugnart, E. Poncelet

08h20 GÉNÉTIQUE, GÉNOMIQUE, PROTÉOMIQUE, BIOPSIES LIQUIDES :
DES TERMES QUI VOUS PARLENT ?

Modérateurs : L. Ceugnart, C. Colin, D. Pasquier, E. Poncelet

08h20 Génétique - Génomique.
A. Mailliez

08h40 Biopsies liquides - Protéomique.
V. Cockenpot

09h00 Discussion.

09h10 IMAGERIE AUX ÂGES EXTRÊMES

Modérateurs : V. Boute, G. Labrot-Hurtevent, M-G. Depuydt, E. Aubry

09h10 Enfants / adolescents. Anomalie clinique : physiologique ou pathologique ?
E. Kamus

09h30 L'onco-gériatrie : quel apport en sénologie ?
M-G Depuydt

09h50 Imagerie après 75 ans : doit-on raisonner différemment ?
A. Tardivon

10h10 Thérapies mini-invasives après 75 ans : le contexte idéal ?
C. De Bazelaire

10h30 Pause-café sur le hall d'exposition et visite des stands

11h00 LES SOUCIS DU QUOTIDIEN

Modérateurs : C. Balu-Maestro, B. Boyer, F. Caquant, N. Rezvoy

11h00 Ecoulement mamelonnaire : nouveaux standards ?
M. Boisserie-Lacroix

11h20 Prise en charge des abcès et seins inflammatoires.
M. Charlot-Demourgues

11h40 Anomalie clinique et seins traités : comment répondre clairement aux cliniciens ?
C. Van De Merckt

12h00 Quelle attitude pratique si un antécédent familial
du premier degré / deuxième degré? L. Boulanger, F. Bachellet

12h30 Symposia de l'industrie en Auditorium Vauban (Niveau 3) et en Salle Liège 1 (RDC)
VOIR P.15 Le déjeuner sera servi en deux fois de 12h30 à 13h30 et de 13h30 à 14h15 sur le hall d'exposition

12h30 Déjeuner - buffet sur le hall d'exposition et visite des stands
Le déjeuner sera servi en deux fois de 12h30 à 13h30 et de 13h30 à 14h15

14h15 PRISE EN CHARGE PRÉ-OPÉRATOIRE

Modérateurs : I. Doutriaux-Dumoulin, M-P. Chauvet, P. Collinet

14h15 Evolution des indications d'exploration du creux axillaire
M-P. Chauvet

14h35 Imagerie multimodalité (TEP, US, IRM) : qui croire quand cNO ?
C. Ala Edinne

14h55 Tomosynthèse / Angiomammographie / IRM : millefeuille ou sur mesure ?
J. Arfi-Rouche

15h15 IRM mammaire : comment l'utiliser au mieux ?
M-A Labaisse, M. Jouret

15h35 Consultation de validation radiologique : «luxe ou nécessité?»
T. Poclet

15h55 Nouvelles modalités de repérage.
K. Hannebicque

16h15 Pause-café sur le hall d'exposition et visite des stands

Auditorium Vauban
(Niveau 3)

16h45 Le point sur les études en cours en imagerie de la femme

Modérateurs : L. Fournier, K. Kinkel

16h45 Plateforme électronique d'entraînement à la mammographie de dépistage. D. Lepori

16h50 Le projet Mammo-heart. L. Minssen

16h55 Conditions de réalisation de l'hypnose chez les patientes claustrophobes M. Fourchon

17h00 Sein et IRM de diffusion: les résultats du groupe de travail de l'EUSOBI. I. Thibault

17h10 Algorithme diagnostic pour différencier myomes et fibromes:
vers une validation multicentrique? C. Abdel Wahab

17h15 Tumeurs gynécologiques après annexectomie préventive. M. Laurain

17h20 Protocole IRMADA. P. Taourel

17h25 Stratégie de transfert de l'innovation dans la pratique clinique
Groupe CERF SFR recherche. L. Fournier

PROGRAMME

VENDREDI 14 JUIN 2019 // SENOLOGIE

ATELIERS - 40min // 16h45-17h30 et 17h30-18h15

- | | |
|----------------------------------|--|
| Salle Liège 1
(RDC) | A - Imagerie de l'enfant et de l'adolescent. A. Gjorgjievska |
| Salle Liège 2
(RDC) | B - Seins traités : les pièges au quotidien. D. Geffroy, L. Vilcot |
| Salle Rotterdam
(RDC) | C - Echographie mammaire : images subtiles et nouvelle sémiologie.
C. Tourasse |
| Salle Artois 1
(Niveau 5) | D - Quel environnement pour améliorer la prise en charge de nos patientes?
V. Mendez-Mayorga |
| Auditorium Eurotop
(Niveau 5) | E - IRM mammaire : prise en charge des dossiers complexes. A. Bekhouche |
| Auditorium Vauban
(Niveau 3) | 18h15 -19h15 : Assemblée générale de la Sifem |

20h00 Dîner du congrès - CCI Lille

La Chambre de commerce de Lille est un édifice construit au début du XX^{ème} siècle pour accueillir l'ensemble des services de la chambre de commerce créée à Lille en 1715. Elle abrite aujourd'hui le siège de la Chambre de commerce et d'industrie du Grand Lille.



Rendez-vous sur place à 20h00

CCI de Lille - 40 place du Théâtre, 9020 Lille

Au programme : dîner assis et soirée dansante. **Sur inscription uniquement. Vérifiez que vous êtes inscrit à l'accueil du congrès, pas d'inscription sur place. Dress code : chic et coloré sur le thème «Eldorado Lille3000»**

Contact sur place: Stéphanie Meyer 06 46 10 48 26

SIFEM

Corsica 2020

11-13 juin

PALAIS DES CONGRÈS - AJACCIO



Au delà de nos frontières
Aldilà di é nostre confine

À vos agendas

VENDREDI 14 JUIN 2019

Journée des manipulateurs



Auditorium Eurotop
(Niveau 5)

07H45 Accueil-café sur le hall d'exposition et visite des stands

08h15 Accueil et pré-test

08h30 **PARTIE 1 : DE LA TECHNIQUE AVANT TOUTE CHOSE...**
Modérateurs : **V. BAZILE, M. DHOSSCHE**

08h30 Contrôle qualité en tomosynthèse : pour aujourd'hui ou pour demain?
M. Voyeau Physicienne médicale, Institut de cancérologie de l'ouest, Saint Herblain

09h00 Angiomammographie.
A. Marvin, M. Feret MERM, Rouen

09h30 La macrobiopsie sous IRM : partage d'expérience régionale.
R. Kwasny, E. Thibaut MERM CH, Valenciennes, **F. Lefebvre** Lille

10h00 Workflow et dosimétrie de la femme enceinte exposée en Imagerie médicale.
F. Mersch MERM et PCR HRS, Luxembourg, **F. Lefebvre** Lille

10h30 Pause café sur le hall d'exposition et visite des stands

11H00 **PARTIE 2 : ... ET POUR CELA PRÉFÈRE L'HUMAIN!**
Modérateurs : **S. BRONGNIART, V. MESTCHERSKY**

11H00 Cancer du sein et atteinte à la féminité...
R. Clautiaux psychologue clinicien, sexologue, CHU Rouen

11H35 Conséquences des mots utilisés et des gestes effectués dans la réalisation des examens en imagerie de la femme : débat avec la salle.
R. Clautiaux psychologue clinicien, sexologue, CHU Rouen

12h05 Prise en charge d'une patiente en curie gynéco.
V. Cheval cadre de santé, COL Lille

12H30 Déjeuner - buffet sur le hall d'exposition et visite des stands
Le déjeuner sera servi en deux fois de 12h30 à 13h30 et de 13h30 à 14h15

13h30 Actualités AFPPE.

Journée des manipulateurs (suite)

14h00 **PARTIE 3 : HIER AUJOURD'HUI DEMAIN EN IMAGERIE DE LA FEMME**
Modérateurs : **V. BAZILE, S. BRONGNIART**

14h00 Recherche médicale et paramédicale et rigueur scientifique : exemple, « l'autocompression en mammographie »
X. Galus, S. Kinzelin MERM ICL, Vandoeuvre les Nancy

14h35 Etude comparative en sénologie pour deux mammographes équipés de détecteur à conversion indirecte et à balayage
Y. Ben Hdech Physicien FHL, Luxembourg

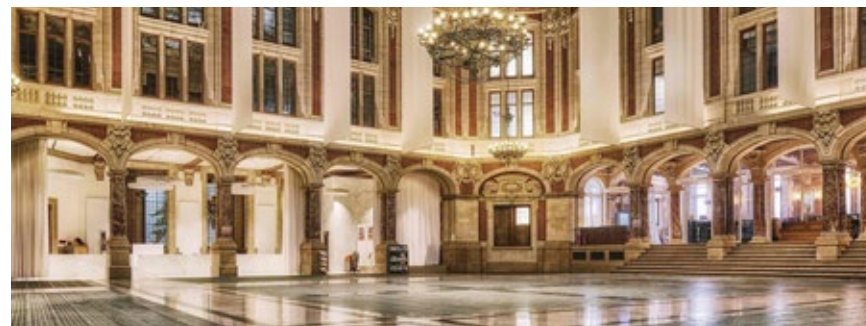
15h10 Intelligence artificielle et imagerie mammaire : du fantasme à la réalité en 2019. Débat avec la salle « ouverture sur la dématérialisation et le dépistage du futur »
P. Coquel Radiologue, Cluzes

15h45 MyPebs : Manipulateurs et dépistage en France et en Europe
C. Negrello MERM IGR, Paris

16h20 Evaluation post-test et remise des prix.

17h00 Fin de la session.

20h00 Dîner du congrès - CCI Lille



La Chambre de commerce de Lille est un édifice construit au début du XX^{ème} siècle pour accueillir l'ensemble des services de la chambre de commerce créée à Lille en 1715. Elle abrite aujourd'hui le siège de la Chambre de commerce et d'industrie du Grand Lille.

Rendez-vous sur place à 20h00

CCI de Lille - 40 place du Théâtre, 9020 Lille

Au programme : dîner assis et soirée dansante. **Sur inscription uniquement. Vérifiez que vous êtes inscrit à l'accueil du congrès, pas d'inscription sur place. Dress code : chic et coloré sur le thème «Eldorado Lille3000»**

Contact sur place: Stéphanie Meyer 06 46 10 48 26

PROGRAMME

SAMEDI 15 JUIN 2019 // SENOLOGIE

08H00 Accueil-café sur le hall d'exposition et visite des stands

08h30 DÉPISTAGE

Modérateurs : B. Seradour, F. de Bels, M. Deghaye, M-L- Forzy

08h30 Régionalisation du DOCS : quels impacts en attendre ?

L. Verzaux

08H45 Résultats français : « inquiétudes et soulagements »

A Rogel

09h00 MyPeBS.

S. Delalogue

09h15 Discussion.

09h25 Tomosynthèse et dépistage : avis de la HAS, littérature.

P. Taourel

09h40 Images synthétiques : la vraie révolution ?

B. Mesurolle

09h55 Discussion.

10H05 Pause-café sur l'espace d'exposition et visite des stands

10h35 INTELLIGENCE ARTIFICIELLE

Modérateurs : N. Laurent, S. Taïeb, L. Fournier, F. André

10h35 Le vocabulaire pour comprendre.

L. Bordas

11h00 Données et bases de données – comment faire et dans quel cadre ?

K. Seymour (Medexprim)

11H15 Projet Drim-France IA.

J-Y Gauvrit

11h30 Radiomics : encore de l'imagerie? Des résultats en imagerie de la femme?

L. Fournier

Retour d'expériences de partenariats : pré-requis techniques, résultats.

11h50 N. Laurent, partenariat Arterys.

12h05 L. Rotenberg, partenariat Therapixel.

12h15 TABLE RONDE

S. Taïeb, N. Laurent, L. Rotenberg (Therapixel), B. Castells, F. André, F. Beckers (Arterys), P. Fillard (Therapixel)

13h00 Clôture du congrès

SYMPOSIA ET ATELIERS DE L'INDUSTRIE

JEUDI 13 JUIN

SYMPOSIA

12h30 - 13h30 - Auditorium Vauban (Niveau 3)

SAMSUNG

Biopsie mammaire échoguidée : Support de la réalité virtuelle et de la sédation digitale

C. Balleyguier - Gustave Roussy, Paris

B. Huys - Société OnComfort

12h30 - 13h30 - Salle Rotterdam (RDC)

Canon
CANON MEDICAL

Nouveaux outils en échographie diagnostique et interventionnelle dans l'évolution des pratiques en imagerie de la femme : Quoi de neuf en 2019?

I. Thomassin-Naggara - CH Tenon, Paris

ATELIER

10h30-11h15 et 11h40-12h25 - Salle Turin (RDC)

HOLOGIC
The Connected
Imaging

Densité mammaire: à vous de jouer

I. Thomassin-Naggara - CH Tenon, Paris

STEPHANIX
MEDICAL IMAGING SOLUTIONS

2 ATELIERS de 45 min.

Console diagnostic pour la lecture. 20 participants maximum



SYMPOSIA ET ATELIERS DE L'INDUSTRIE

GE Healthcare



VENDEDI 14 JUIN

SYMPOSIA

12h30 - 13h30 - Auditorium Vauban (Niveau 3)



Apport de l'Intelligence Artificielle pour une prise en charge personnalisée en imagerie de la femme. Modératrice : **L.Fournier**
Pourquoi l'IA a pris d'assaut l'imagerie médicale ? **L.Fournier** HEGP, Paris
Du CAD à l'IA en mammographie. **B. Boyer** Paris
Invenia ABUS3D : premiers résultats en IA **M. Marcon** University Hospital Zurich, Suisse

12h30 - 13h30 - Salle Rotterdam (RDC)



Macrobiopsie sous échographie : expérience et indications complexes
F. Chamming's Bordeaux
C. Tourasse Hôpital privé Jean Mermoz, Lyon

ATELIER

09h15 → 10h15 | 10h30 → 11h30 | 14h15 → 15h15 | 16h15 → 17h15 - Salle Hainaut (Niveau 5)

FUJIFILM



Le radiologue & l'IA : optimiser sans remplacer
M. Grebici SIMSE, Schiltigheim

4 ATELIERS (de 60min.)

09h30-10h30 - Salle Turin (RDC)

HOLOGIC



Tomosynthèse à haute résolution et imagerie 2D synthétique;
enrichir votre expérience personnelle

C. Tourasse Lyon, France

Console diagnostic pour la lecture. **20 participants maximum**

09h30-10h30 - Salle Liège 2 (RDC)

epiconcept

e-SIS : nouvelles fonctionnalités pour la dématérialisation et présentation du projet lauréat du Health Data Hub sur l'apport de l'IA dans le dépistage organisé.

F. Guissant Directeur équipe prévention et dépistage

K. Belarbi Responsable projet dématérialisation

T. Czernichow Directeur e-Santé

SAMEDI 15 JUIN

ATELIER

10h30-11h30 - Salle Turin (RDC)

HOLOGIC



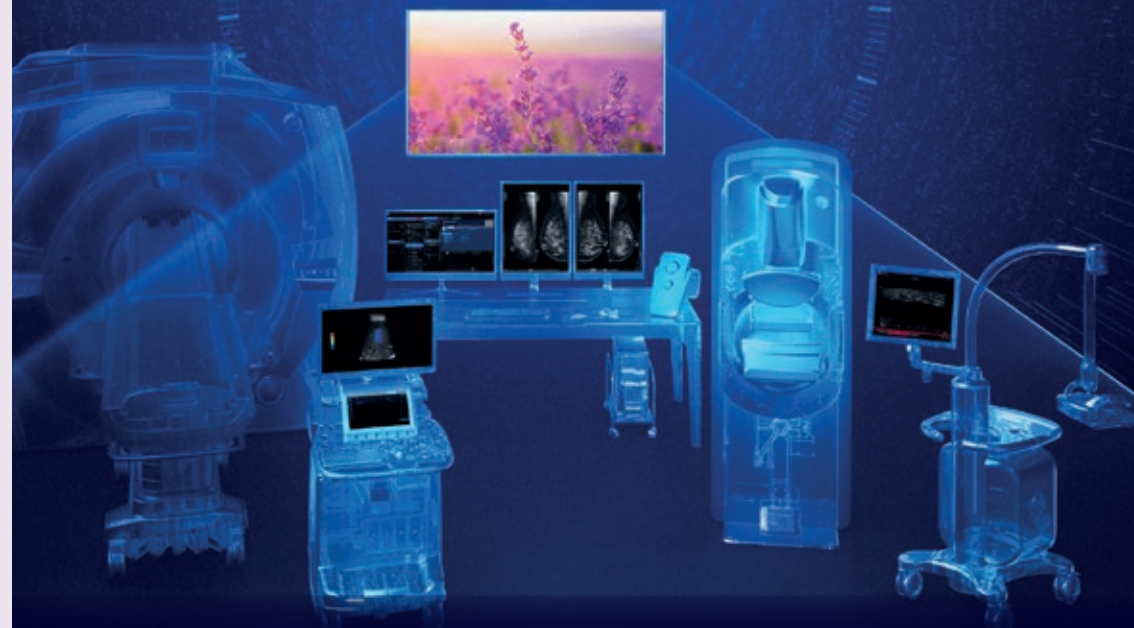
Tomosynthèse à haute résolution et imagerie 2D synthétique;
enrichir votre expérience personnelle

C. Tourasse Hôpital privé Jean Mermoz, Lyon

Console diagnostic pour la lecture. **20 participants maximum**

UNE PRISE EN CHARGE PERSONNALISEE EN SENOLOGIE

Notre objectif est de garantir la performance clinique et l'efficacité du service, tout en renforçant l'expérience des patientes.



GE Medical Systems SCS operating as GE Healthcare - 283 Rue de la Minière Buc, Cedex - 78533, France
© 2019 General Electric Company – Tous droits réservés. GE et GE Monogram sont des marques



NOTES

A large white rectangular area with horizontal dotted lines, intended for taking notes.

INTELLIGENCE ARTIFICIELLE



Découvrez la Réalité de l'I.A.
appliquée à l'Imagerie du Sein

Hologic occupe une position unique dans le domaine de l'I.A. avec plus de 20 ans d'expérience dans le développement de solutions d'imagerie et d'analyse du sein basées sur l'intelligence artificielle :

- o ImageChecker® : Première génération de CAD – 1998
- o C-View™ : Technologie d'image 2D synthétique – 2011
- o Intelligent 2D™ : Image 2D reconstruite à partir de la tomosynthèse – 2017
- o Quantra™ 2.2 : Evaluation et quantification de la densité mammaire – 2017

Avec 4 centres de recherche et développement dédiés à l'imagerie du sein, un centre d'excellence axé sur l'apprentissage automatique en profondeur (Deep Machine Learning) et l'accès à une volumétrie des données d'imagerie du sein (Big Data) sans comparaison, Hologic est engagé dans le développement des prochaines générations de solutions d'intelligence artificielle.

Curieux d'en savoir plus au sujet de nos nouveautés ?

Venez en discuter sur notre stand n°33 lors du congrès SIFEM ou participez à l'un de nos ateliers :

Densité Mammaire: A Vous de Jouer - Pr Isabelle Thomassin-Naggara, Paris/France

- Jeudi 13 Juin, 10h30 à 11h15 (45 minutes)
- Jeudi 13 Juin, 11h40 à 12h25 (45 minutes)

Tomosynthèse à haute résolution et imagerie 2D synthétique; enrichir votre expérience personnelle - Dr Christophe Tourasse, Lyon/France

- Vendredi 14 juin de 9h30 à 10h30 (60 minutes)
- Samedi 15 juin de 10h30 à 11h30 (60 minutes)

Hologic Inc. ©2019 Tous droits réservés. Hologic, C-View, ImageChecked, Intelligent 2D, Quantra, The Science of Sure, et les logos associés sont des marques commerciales et/ou des marques déposées d'Hologic, Inc. et/ou de ses filiales aux États-Unis et/ou dans d'autres pays. Ces informations sont destinées aux professionnels de la santé aux États-Unis et sur d'autres marchés. Elles ne doivent pas être considérées comme des sollicitations ou la promotion de produits lorsque ces activités sont interdites. La documentation Hologic étant distribuée par l'intermédiaire de sites Internet, de diffusion en ligne et de salons professionnels, il n'est pas toujours possible d'en contrôler la disponibilité. Pour obtenir des informations spécifiques sur les produits disponibles à la vente dans un pays en particulier, contactez votre représentant Hologic local.

Les caractéristiques techniques des produits sont susceptibles d'être modifiées sans préavis. Tous les noms commerciaux et toutes les marques de commerce sont la propriété de leurs titulaires respectifs. Tous les produits exigent l'approbation réglementaire du pays d'importation. Pour toute information complémentaire sur la disponibilité des produits, contactez nos représentants locaux. Le dispositif médical 3Dimensions, Affirm Prone, Brevera, et Viera sont de classe IIb est destiné à la réalisation d'actes d'imagerie médicale. Les actes effectués avec ce système peuvent être pris en charge par les organismes d'assurance maladie dans certaines situations (et sous conditions). Veuillez lire attentivement les instructions figurant dans les manuels d'utilisation ou sur les étiquetages. Dispositif CE 0044 médical réglementé, fabriqué par HOLOGIC. Organisme notifié: TÜV NORD. Date de révision: 23/04/2019

Made possible.*

Made For life



Symposium Canon Medical

Nouveaux outils en Echographie diagnostique et interventionnelle dans l'évolution des pratiques en imagerie de la Femme : Quoi de neuf en 2019 ?

Pr. Isabelle THOMASSIN NAGGARA
- Hôpital Tenon

JEUDI 13 JUIN - 12H30 : 13H30 - SALLE ROTTERDAM

Travailler ensemble pour comprendre vos besoins et relever vos défis, afin de créer des solutions qui répondent aux enjeux de demain.

La vision de Canon Medical et son engagement à améliorer la vie de tous, sont au cœur de toutes nos activités. En nous associant, nous pouvons nous concentrer sur l'essentiel, et vous fournir des solutions intelligentes et de haute qualité.

Avec Canon Medical, l'innovation est **rendue possible**.

<https://fr.medical.canon>

CANON MEDICAL SYSTEMS FRANCE SAS

*Rendre possible
Pour la vie

Made For life



NOTES

A large white rectangular area with horizontal dotted lines, intended for writing notes. The background of the entire page is a dark red color with faint, light-colored sketches of a woman in a sari and an interior scene with a doorway.

NOTES



A large white rectangular area with horizontal dotted lines, intended for writing notes. The background of the entire page is a dark red color with faint, light-colored sketches of a woman in a sari and an interior scene with a doorway.



NOTES

A large white rectangular area with horizontal dotted lines, intended for writing notes.

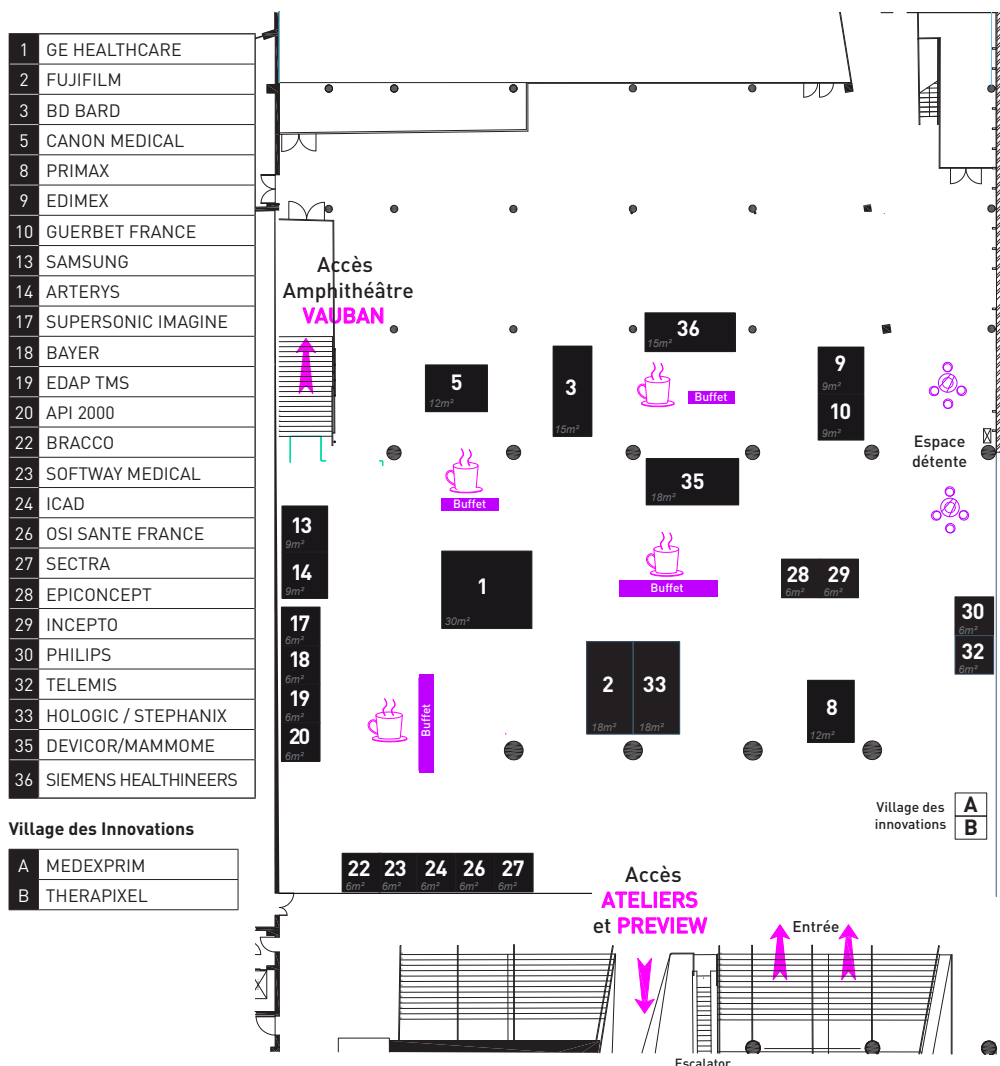
NOTES



A large white rectangular area with horizontal dotted lines, intended for writing notes.



PLAN DE L'EXPOSITION



INFORMATIONS PRATIQUES

Lieu du congrès : Lille Grand Palais

1 Boulevard des Cités Unies, 59777 Lille

Contacts

Stéphanie Meyer 06 46 10 48 26
 Chef de projet smeyer@divine-id.com

Célia Gragueb 06 46 10 48 26
 Orateurs / Hébergement cgragueb@divine-id.com

Cyrielle Launoy et Tiphaine Duval 06 73 53 45 89
 Accueil / inscriptions clauvoy@divine-id.com / tduval@divine-id.com

Vérane Bergeron Moreau 06 21 78 87 16
 Exposition vbergeron@divine-id.com

Horaires de l'accueil

Judi 13 juin de 07h00 à 18h30
 Vendredi 14 juin de 07h15 à 19h00
 Samedi 15 juin de 07h45 à 13h00

Horaires de pré-projection (orateurs) - Salle VIP (niveau 3)

Judi 13 juin de 07h00 à 18h30
 Vendredi 14 juin de 07h15 à 19h00
 Samedi 15 juin de 07h45 à 13h00

Horaires de l'exposition - Hall Lille Métropole (niveau 3)

Judi 13 juin de 07h30 à 18h30
 Vendredi 14 juin de 07h30 à 18h30
 Samedi 15 juin de 07h45 à 13h00

Dîner officiel du congrès

Vendredi 14 Juin 2019 - Rendez-vous sur place à 20h00

CCI de Lille - 40 place du Théâtre, 9020 Lille

Au programme : dîner assis et soirée dansante. Sur inscription uniquement. Vérifiez que vous êtes inscrit à l'accueil du congrès, pas d'inscription sur place. Dress code : chic et coloré sur le thème «Eldorado Lille3000»

Contact sur place: Stéphanie Meyer 06 46 10 48 26

Pour des raisons de sécurité, le port du badge nominatif qui vous sera remis est obligatoire pour accéder aux sessions et à l'exposition.

REMERCIEMENTS 2019

